



**Waterbedrijf
Groningen**

Informatieavond droogteschaderegeling De Groeve

8 december 2022

waterbedrijfgroningen.nl/projectdegroeve



WELKOM

- Grondwaterwinning De Groeve en droogteschade
- AdviesCommissie Schade Grondwater
- LTO Noord
- Werkgroep
- Vragen

Waterbedrijf Groningen

Gusta Hofstee
Adviseur grondzaken



**Waterbedrijf
Groningen**



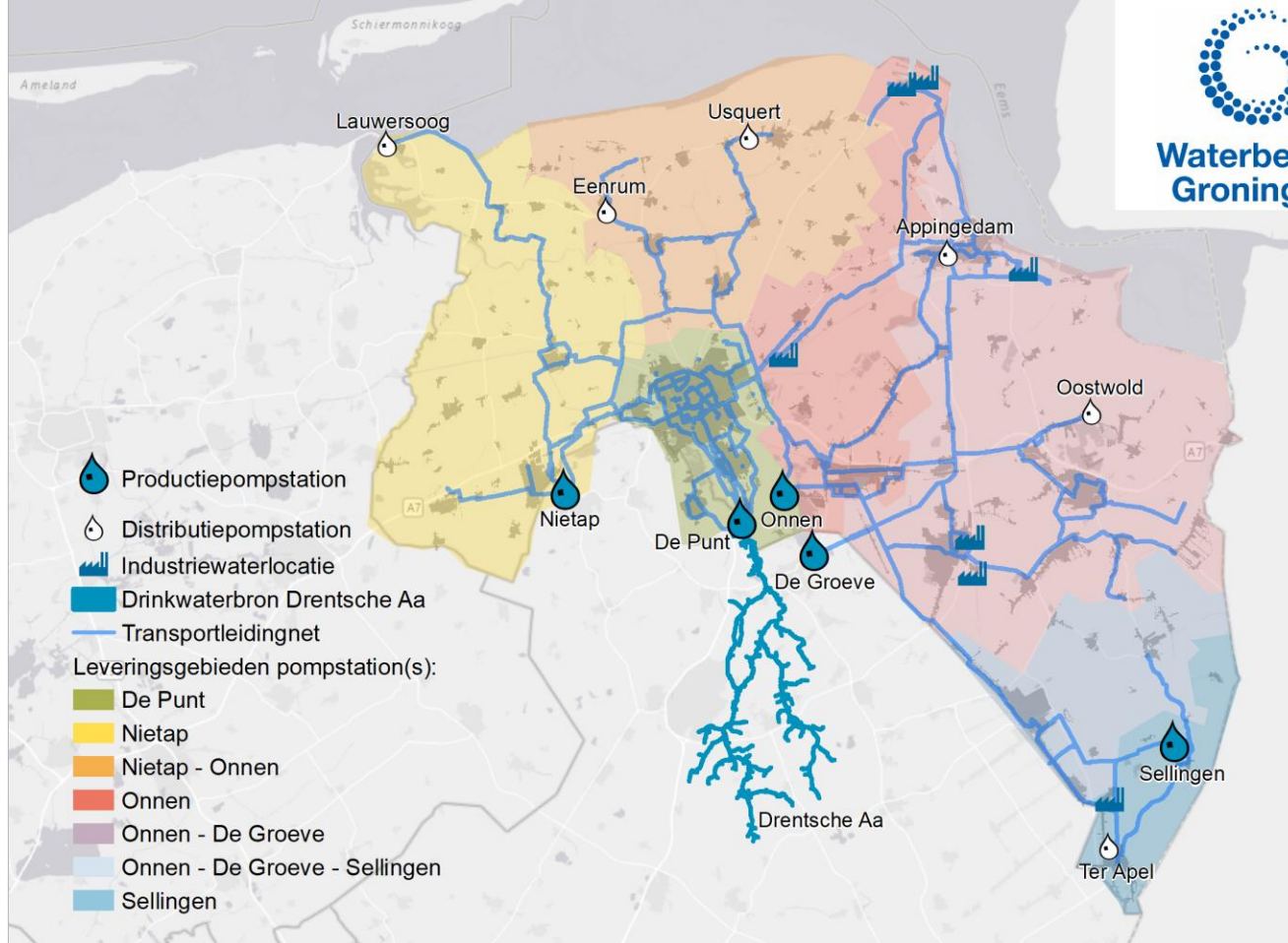
Waterbedrijf
Groningen

5 locaties

5.000 km hoofdleidingnet
290.000 aansluitingen
585.000 klanten
50.000.000 m³

Volksgezondheid &
leveringszekerheid

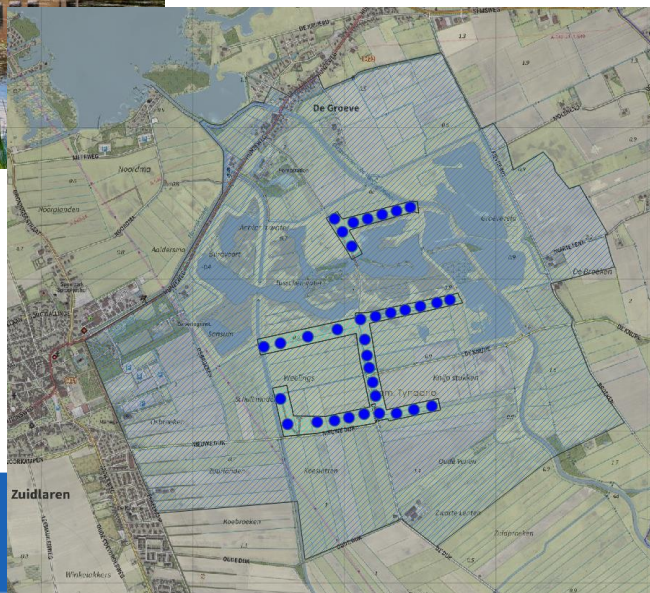
24/7



Uitdaging: meer water nodig

- Groeiende vraag naar drinkwater:
 - Groeiende vraag per huishouden
 - Bevolkingsgroei
 - Economische groei
 - Reserve nodig om schommeling op te vangen

Grondwaterwinning De Groeve

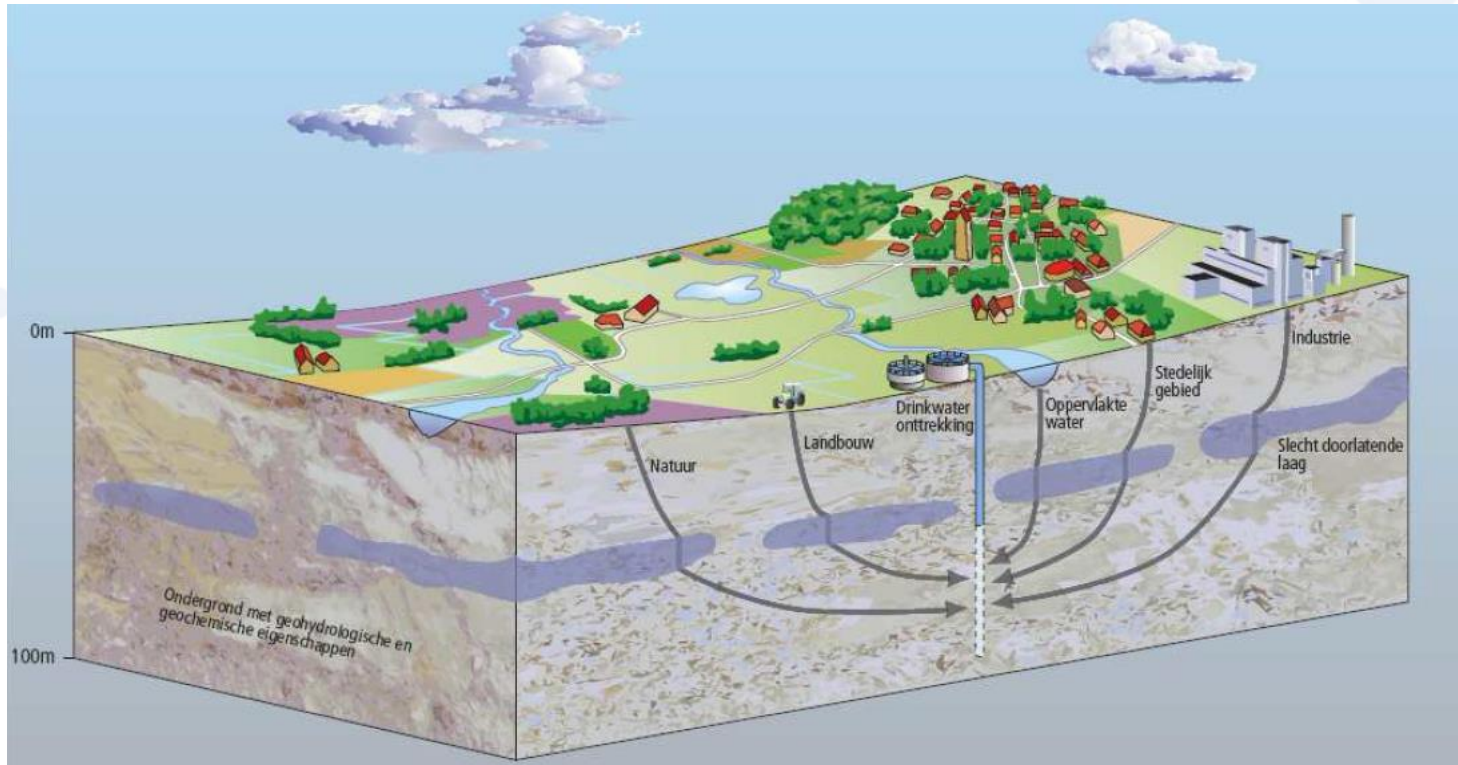


- Start in 1964
- 10 Mm³ grondwater per jaar
- 36 winputten: 70 tot 100 meter diep
- 2016 aanpassing winveld, door realisatie Tusschenwater
- 2020-2022 renovatie pompstation

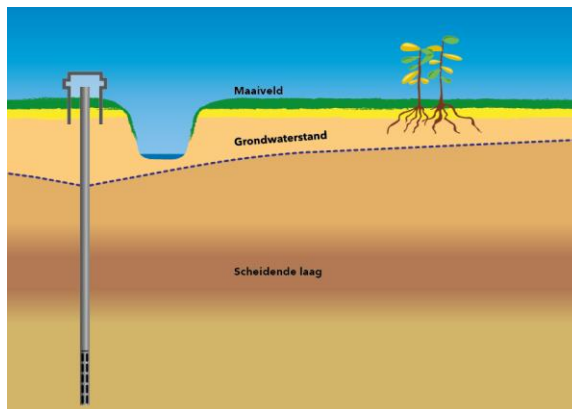
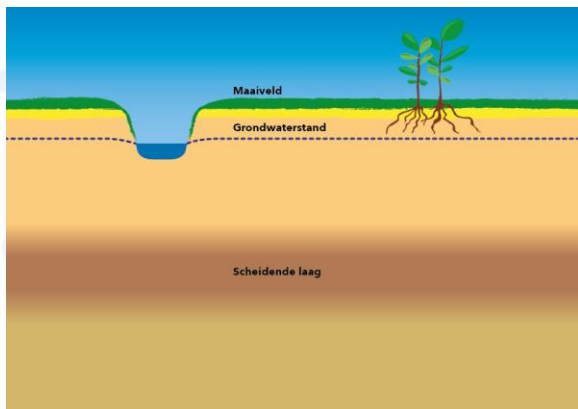
Uitbreiding watervergunning De Groeve

- Van 10 Mm³ per jaar naar 12 Mm³ per jaar
- Uitbreiding mogelijk met bestaande pompputten, zuivering en leidingen

Grondwater



Effect op gewasopbrengst



- Invloed grondwaterwinning op gewasopbrengst
 - Droogteschade
 - Voorkomen van natschade



Verwacht effect op grondwaterstand





Effecten op gewasopbrengst

Compenserende maatregelen mogelijk?

- Waterschap Hunze en Aa's
- Noordma

Financiële compensatie: droogteschaderegeling

Actualisatie huidige regeling

- Huidige regeling uit 1988
- Verandering fysieke omstandigheden (Tussenwater, Noordma)
- Nieuwe inzichten bodem en hydrologisch onderzoek
- Uitbreiding waterwinning
- ACSG en LTO



AdviesCommissie Schade Grondwater

Schadeonderzoek De Groeve



Saske Klerks, 8 december 2022.



AdviesCommissie Schade Grondwater

Inhoud

- Wat is de ACSG?
- Algemene toelichting schadeonderzoek
- Procedure



AdviesCommissie Schade Grondwater

Wat is de ACSG?

- Waterwet
- Ingesteld door de 12 provincies
- Onafhankelijk
- Taak: behandeling schadeclaims a.g.v. grondwateronttrekkingen
- Verzoeken via betreffende provincie



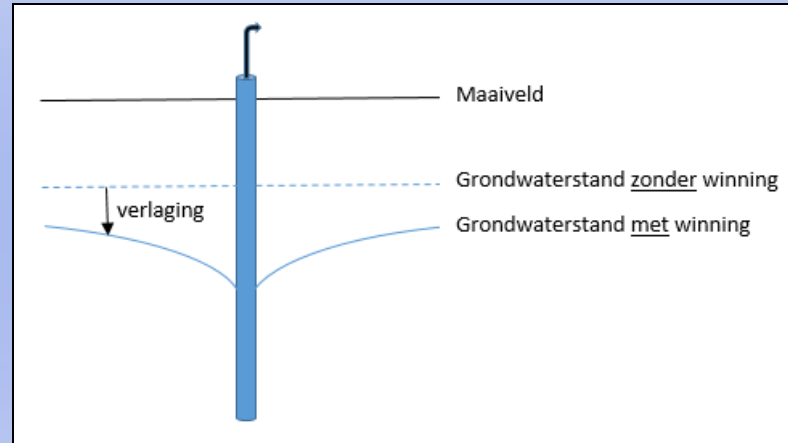
AdviesCommissie Schade Grondwater

Schadeonderzoek

- Verlaging van de grondwaterstand
- Grondwaterstand en bodemopbouw
- Opbrengstdepressie per vlak
- Schade per bedrijf
- Overige uitgangspunten

Verlaging grondwaterstand

- Verlaging van de grondwaterstand (model)
- Huidige grondwaterstand met invloed winning (kartering)
- Grondwaterstand zonder winning berekend



Bodemkundig-hydrologisch onderzoek

- Bodemgesteldheid:
 - aard bovengrond
 - bewortelingsdiepte
 - aard ondergrond
- Huidige grondwaterstand:
 - GHG, GVG en GLG
- Bestaande gegevens en aanvullend veldwerk





Opbrengstdepressies

- % vochttekort en % wateroverlast bij verschillende grondwaterstanden en bodemtypen.
 - 2x raadplegen (bij situatie met en zonder winning)
 - verschil is opbrengstdepressie a.g.v. winningen
 - nadelen ($>V_t$) en voordelen ($<W_o$) met elkaar verrekenend.
- Vermindering van natschade wordt voor maximaal 2% meegenomen in schadeberekening.



Schade per bedrijf

- Opbrengstdepressie door winning vertalen naar euro's met normbedragen per %/ha:
 - grasland o.b.v. aankoop vervangend krachtvoer
 - akkerbouw o.b.v. gedeelde opbrengst
 - tuinbouw o.b.v. kosten voor extra beregening
- Kosten voor extra herinzaai -> toeslag op schade, geldt voor alle schadegebieden vanaf 2020.



Overige uitgangspunten

- Wettelijke rente
- Belastingshade
- Toekomstige schade door WBG o.b.v. dezelfde uitgangspunten
- Herziening geldt vanaf jaar van indienen verzoek om onderzoek



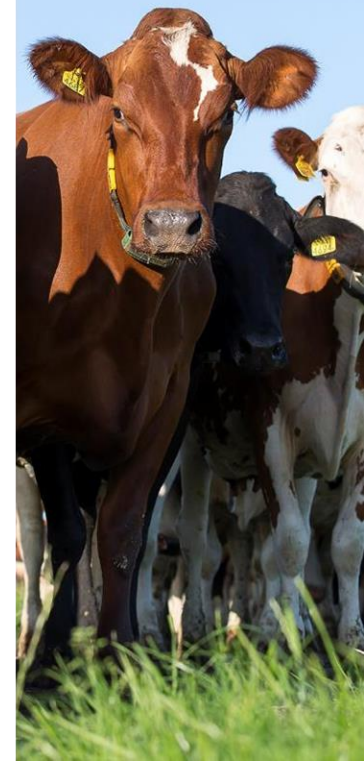
AdviesCommissie Schade Grondwater

Procedure

- Ontwerpadvies aan alle individuele landbouwers + WBG
- Zienswijzen indienen bij ACSG
- Definitief advies
- Partijen berichten elkaar over acceptatie

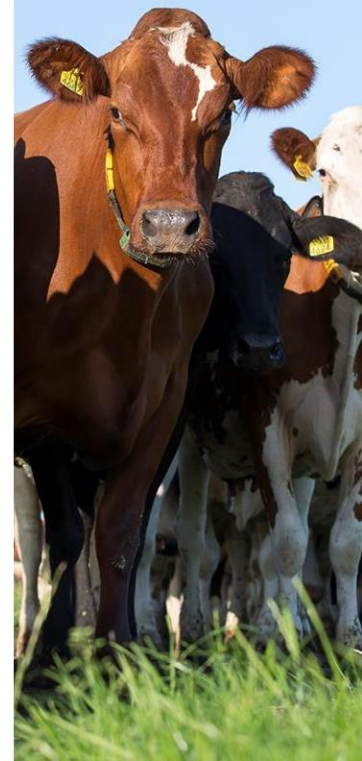
Harrie Vreman

Projectleider LTO Noord
Werkgroepen droogteschade



Werkgroep

- Oren en ogen van het gebied
- Proces kritisch volgen
- Boeren belangen bewaken
- Communiceren naar achterban
- Nieuwe regeling



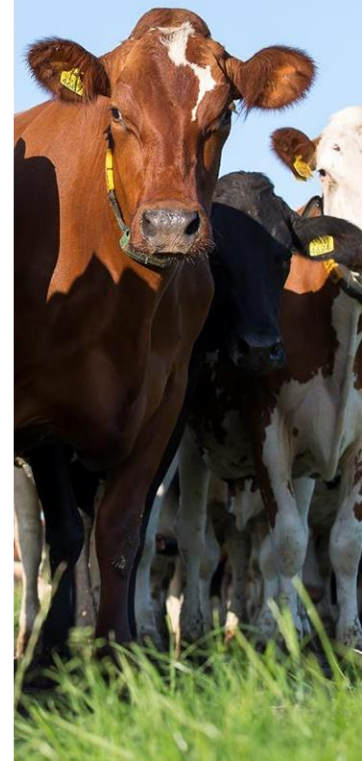
Werkgroep

- Circa 4-5 agrariërs, afspiegeling van het gebied
- Ondersteuning agrariërs door LTO Noord
- Aangevuld met WBG, ACSG en evt. waterschap
- Regelmatig overleg



Uitgangspunten WBG nieuwe regeling

- Uitvoerbaar door WBG
- Betrouwbaar
- Consistent
- Transparant en navolgbaar
- Draagvlak onder agrariërs

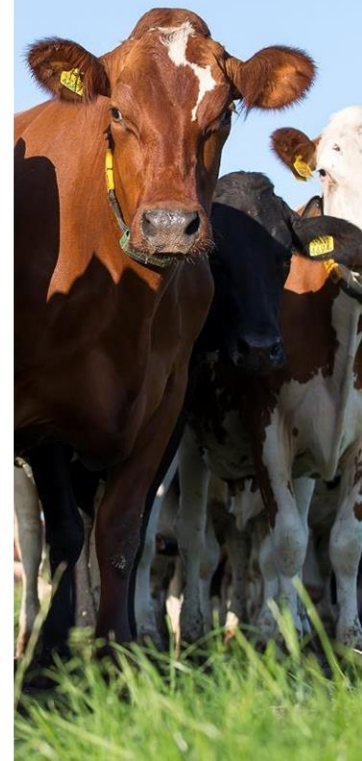


Vervolg

Vorming werkgroep "droogteschade De Groeve"

- Aanmelden via email
- Of na afloop deze bijeenkomst melden
- Datum eerste bijeenkomst begin 2023

Monitoring grondwater(effect) met peilbuizen



Vervolg



**Waterbedrijf
Groningen**



Vervolgcommunicatie

- Website: waterbedrijfgroningen.nl/projectdegroeve
 - Presentatie en verslag deze avond
 - Veelgestelde vragen en antwoorden
 - Updates werkgroep? Aanmelden via onderstaand mailadres
- Contact: projectdegroeve@waterbedrijfgroningen.nl
050 – 368 8688 Gusta Hofstee

VRAGEN



**Waterbedrijf
Groningen**



**Waterbedrijf
Groningen**