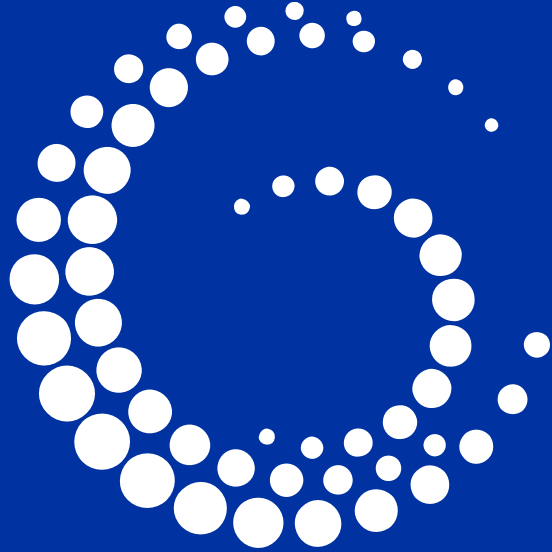




Project DPS Eexterveen

Samen werken aan een toekomstbestendige drinkwatervoorziening

Meer informatie: waterbedrijfgroningen.nl/eexterveen



**Waterbedrijf
Groningen**

Agenda

1. Contextschets
2. Toelichting op het project DPS Eexterveen
3. Planning van het project
4. Vragenronde

Even voorstellen

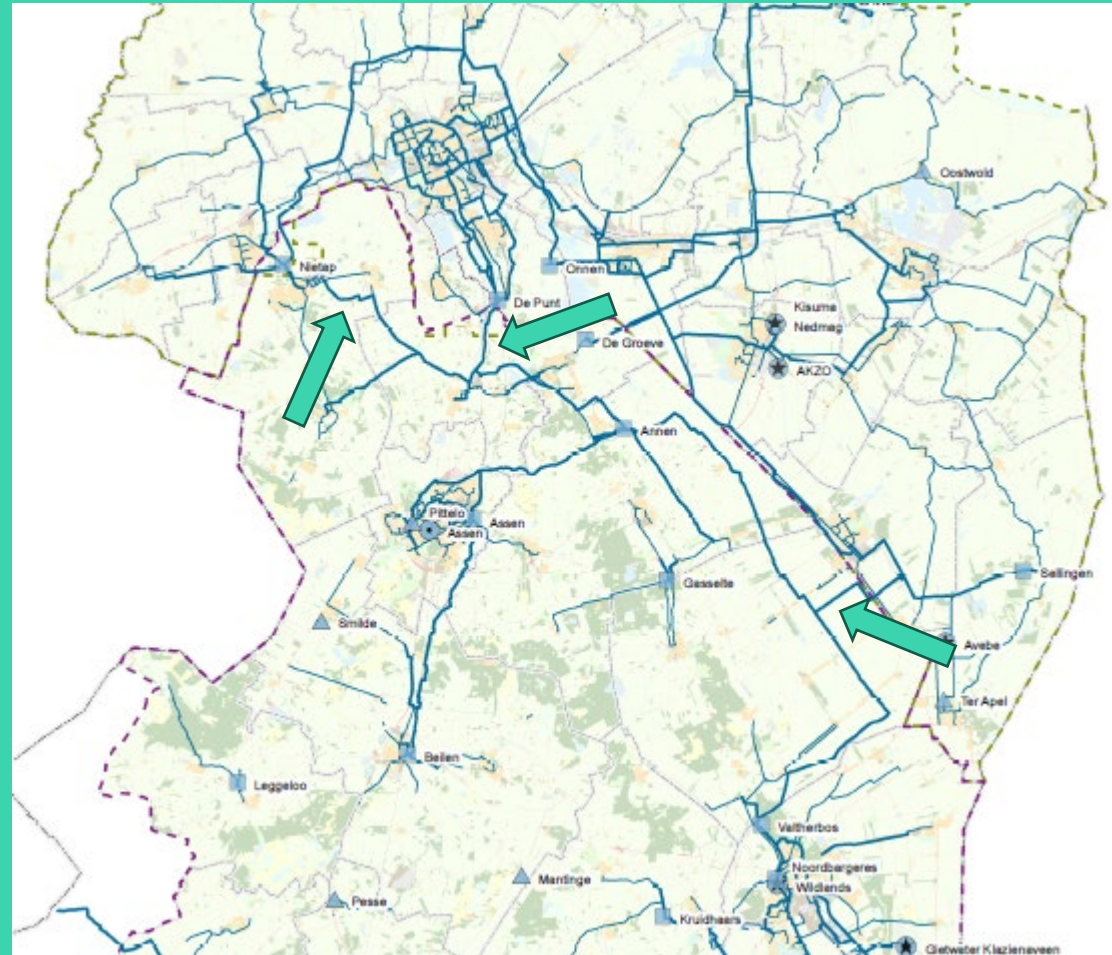
Waterbedrijf Groningen

- 586.000 klanten
296.000 aansluitingen
- 5 pompstations
6 distributie pompstations (DPS)
- 5.600km leidingen
- 47.500.000.000 liter drinkwater
(47,5 miljoen kuub)
- Publieke aandeelhouders:
 - 10 Groninger gemeenten
 - Provincie Groningen
- € 60 miljoen omzet per jaar
- 235 fte



Samenwerking WMD-WBG

Nietap <> Roden
De Punt <> Annen
Valtherbos <> Sellingen





SCHOON EN BETROUWBAAR DRINKWATER



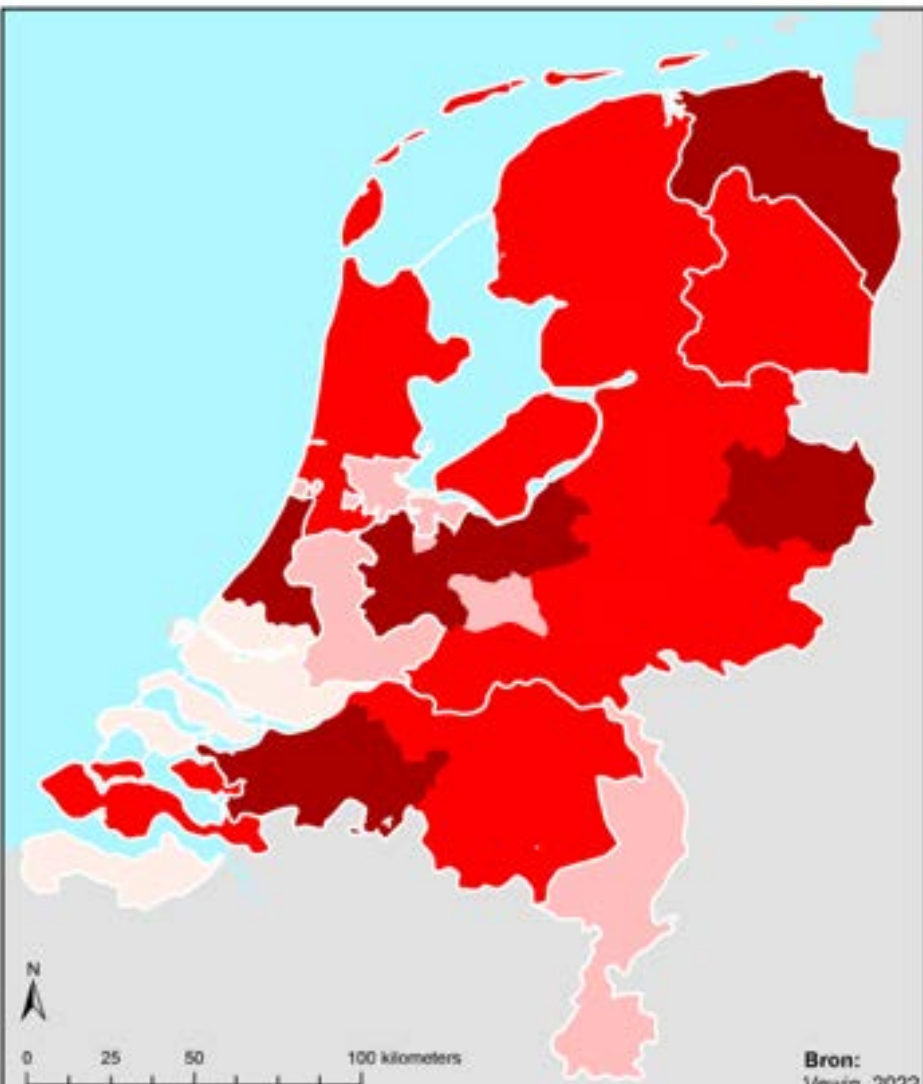
Waterbedrijf
Groningen

Nieuwe

Bou
op o
wat

DAG
NOO

Industr
drinkw
Waterb
watert



Bron:
Vewin, 2022

Zekerstellen van de drinkwatervoorziening

Als actie nú uitblijft, wanneer ontstaan dan problemen met het zekerstellen van de drinkwatervoorziening?

- Per direct
- Voor 2030
- Na 2030
- Nu geen actie nodig

NO

Water
in de

NIEUW

In
ze
dr

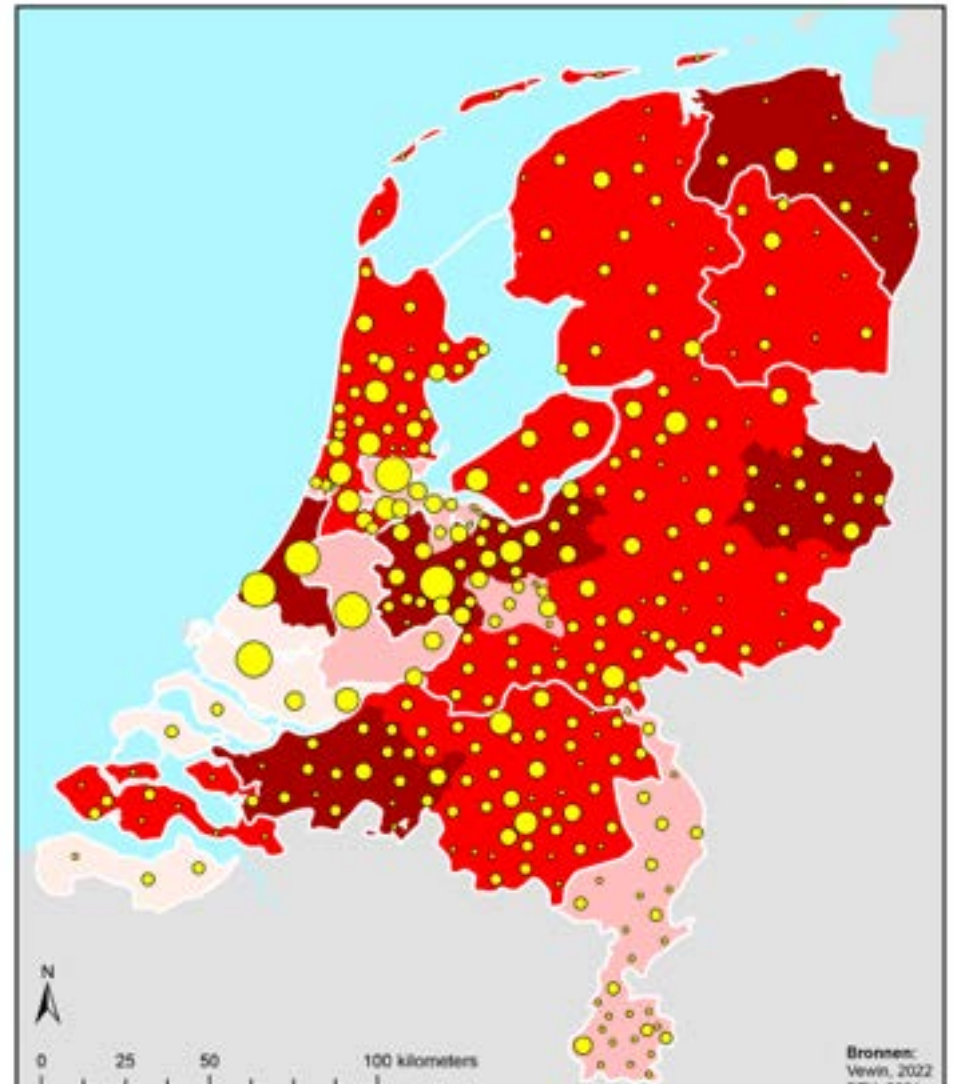
T

n

m

a

d



Bronnen:
Vewin, 2022
BZK, 2021

Woningbouwplannen en zekerstellen drinkwatervoorziening

Als actie nú uitblijft, wanneer ontstaan dan problemen met het zekerstellen van de drinkwatervoorziening?

- Per direct
- Voor 2030
- Na 2030
- Nu geen actie nodig

Bouwplannen 2021-2029 per gemeente of regio

- tot 500 woningen
- 500 tot 2.500 woningen
- 2.500 tot 10.000 woningen
- 10.000 tot 25.000 woningen
- meer dan 25.000 woningen

2, 02:15

ater

nt

n

RD

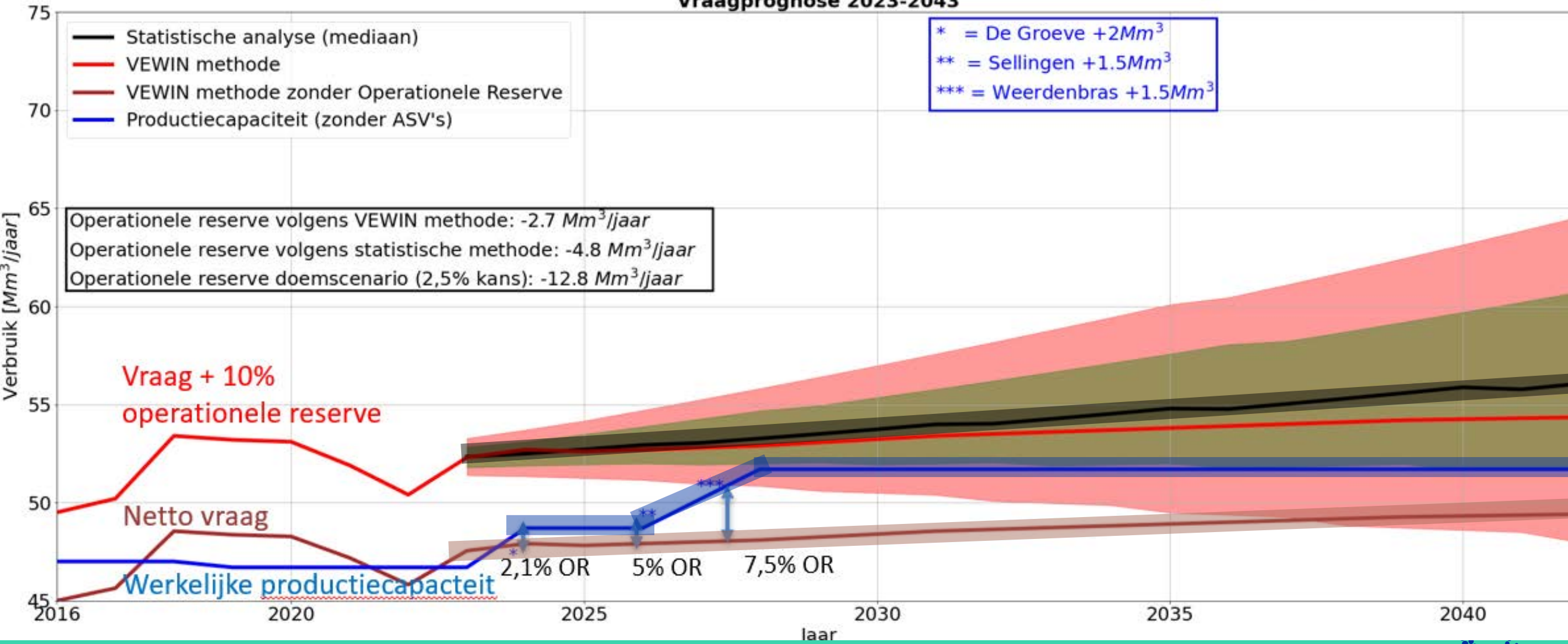
en

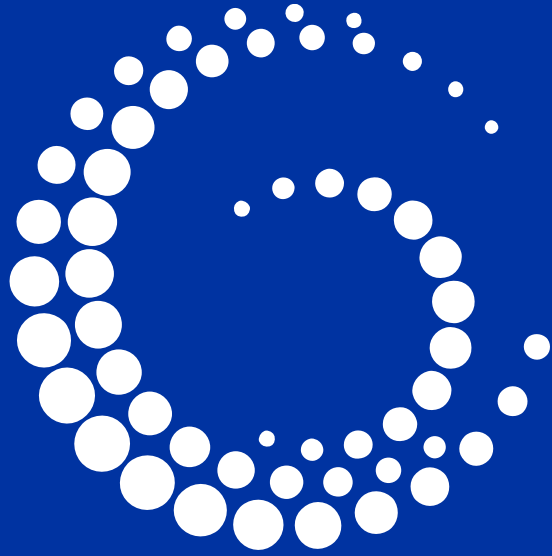
end

at
is

VS

Vraagprognose 2023-2043





**Waterbedrijf
Groningen**

Watertransitie Groningen

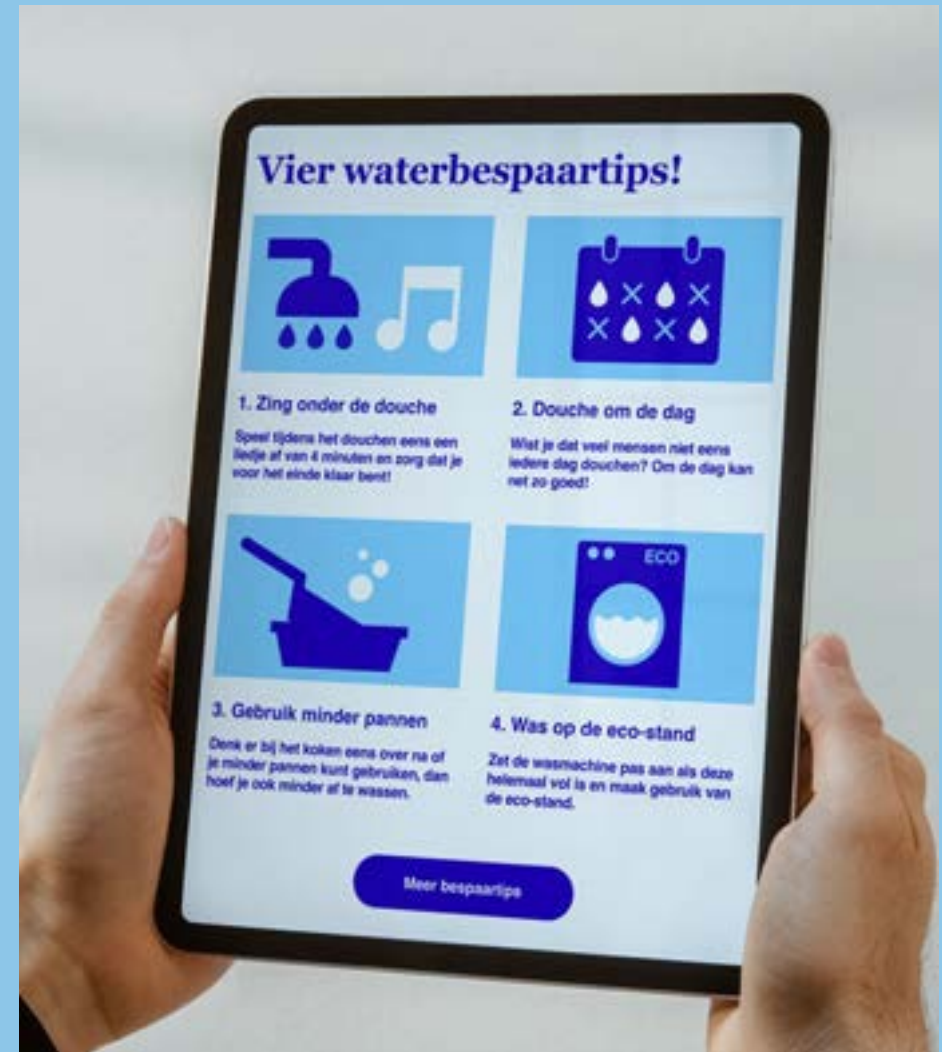
1. Eigen huishouding & bedrijfsvoering
2. Waterbesparing bij consumenten
3. Waterbesparing bij zakelijke klanten
4. Alternatieve bronnen voor nieuwe, zakelijke klanten
5. Voldoende bronnen

Route 1: Eigen waterhuishouding en bedrijfsvoering verder optimaliseren

Maximaal 6% NIRG



Route 2: Bewust waterverbruik consument



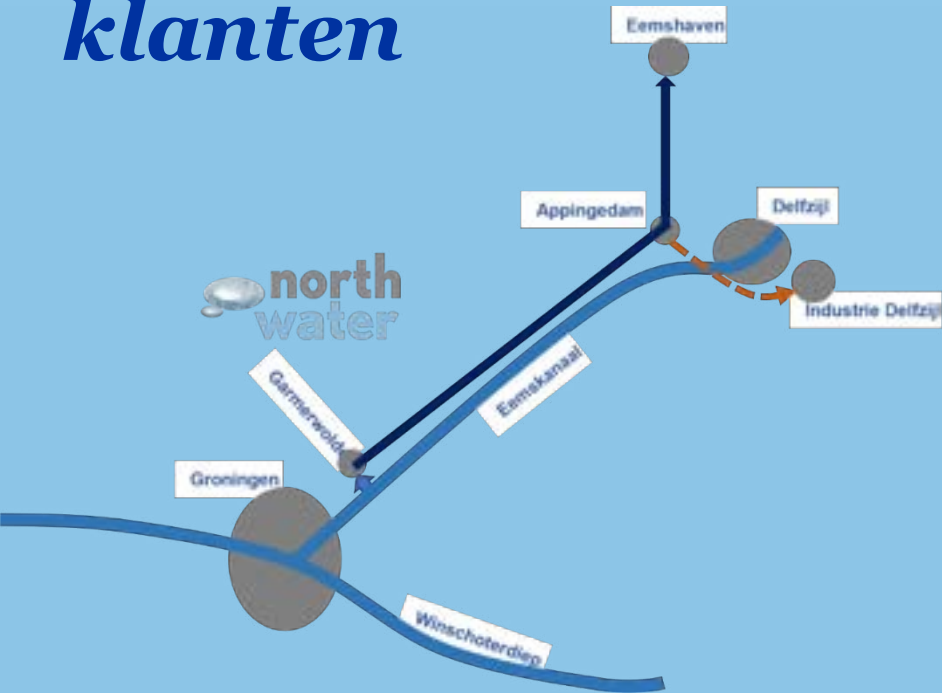
Route 3: Waterbesparing bij zakelijke klanten

0% groei drinkwatergebruik door zakelijke klanten



Route 4: Alternatieve bronnen voor nieuwe, zakelijke klanten

0% groei drinkwater gebruik door zakelijke klanten



Route 5: Voldoende bronnen

10% Operationele Reserve in 2028



Project Eexterveen

MEER WATER MAKEN (DE GROEVE / SELLINGEN)

WATER OP DE JUISTE PLEK KRIJGEN

- > *SLIM GEBRUIK VAN BESTAANDE LEIDINGEN***
- > *ONDERLINGE LEVERING MOGELIJK***
- > *WATERVERDELING > PROJECT EEXTERVEEN***



DPS Eexterveen

Een nieuwe koppeling tussen WBG en WMD

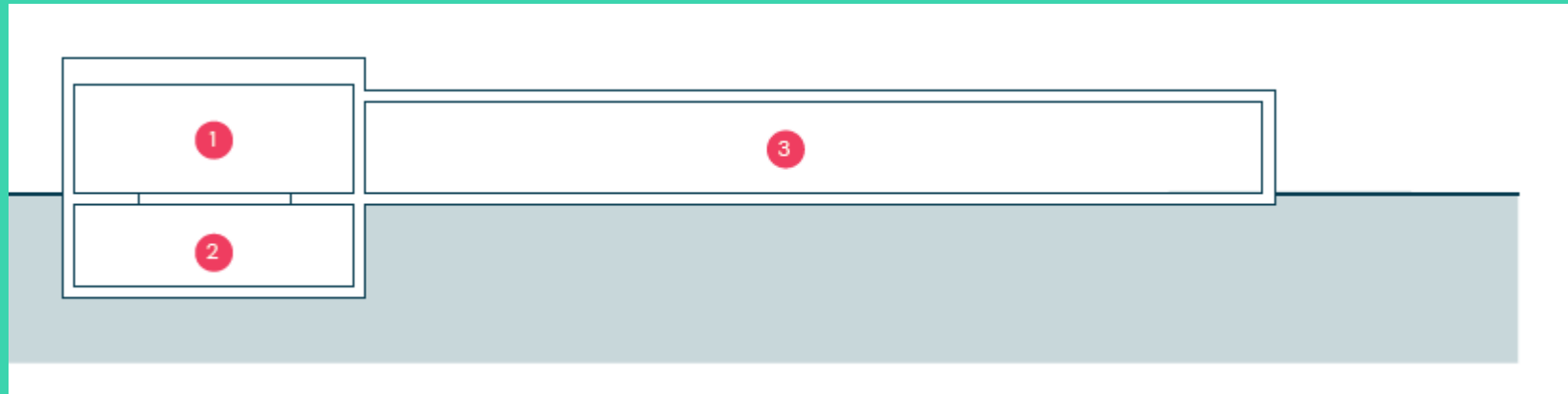


DPS Eexterveen

Afkorting voor een Distributie Pomp Station: is een installatie die bestaat uit wateropslag en pompen

Er wordt geen water onttrokken maar alleen opgeslagen en verpompt

- 1 Toegang en E-Installaties
- 2 W-Installaties
- 3 Reinwater opslag



Zoektocht naar een locatie

- Leidingen drinkwaterbedrijven dicht bij elkaar
- Bij voorkeur dicht tegen pompstation Annen aan
- In de nabijheid van wegen voor toegankelijkheid
- In de nabijheid van nutsvoorzieningen
- Beschikbaarheid grond
- Inpasbaar in omgeving



Het zoekgebied



Voorkeurslocatie

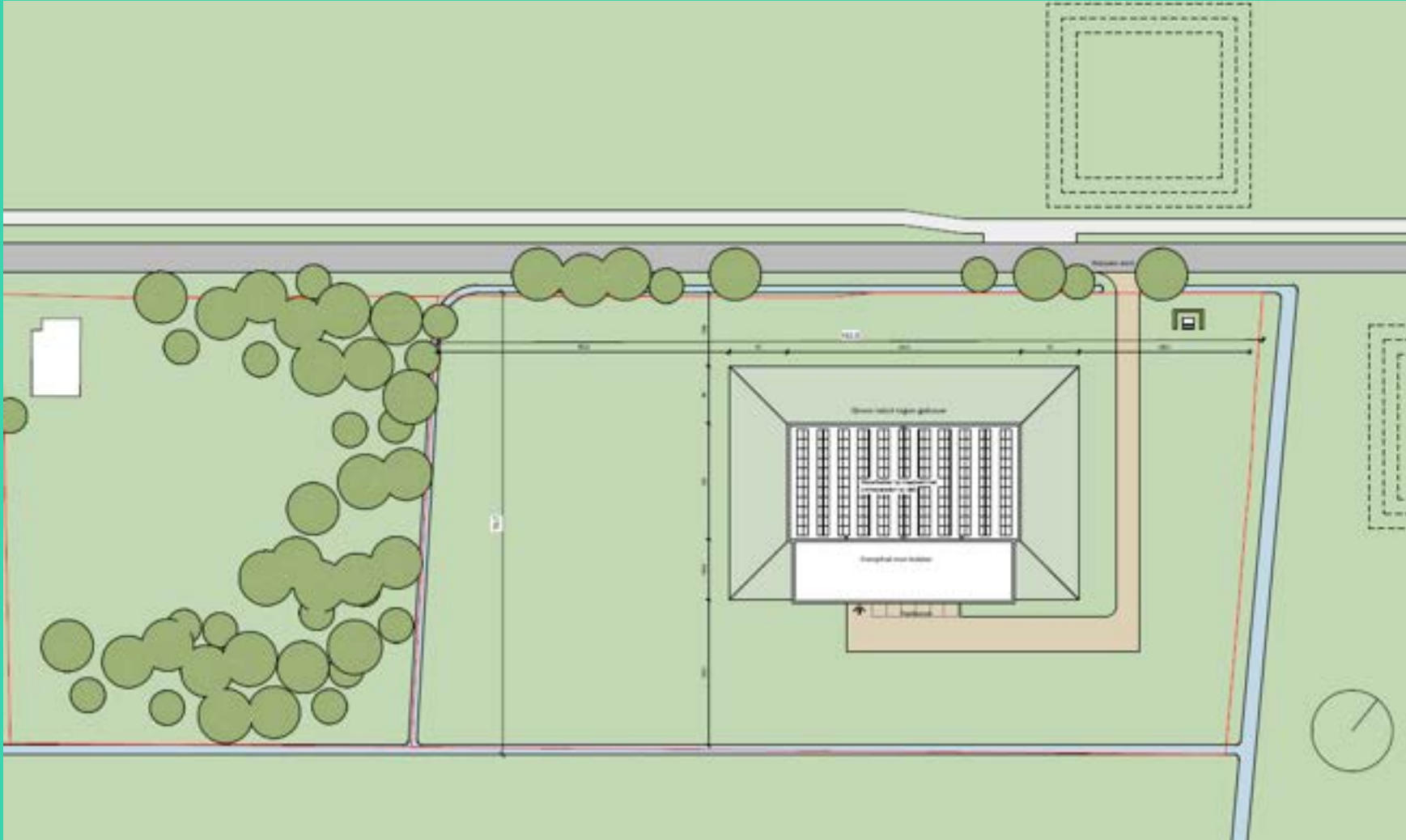


Waar staan we nu

- Perceel is aangekocht onder voorbehoud vergunningen
- Gemeente heeft ingestemd met ingediende principeverzoek
- Gesprekken met grondeigenaren verbindend leidingwerk
- Schetsontwerp van DPS op de locatie
- Bodemonderzoeken gedaan

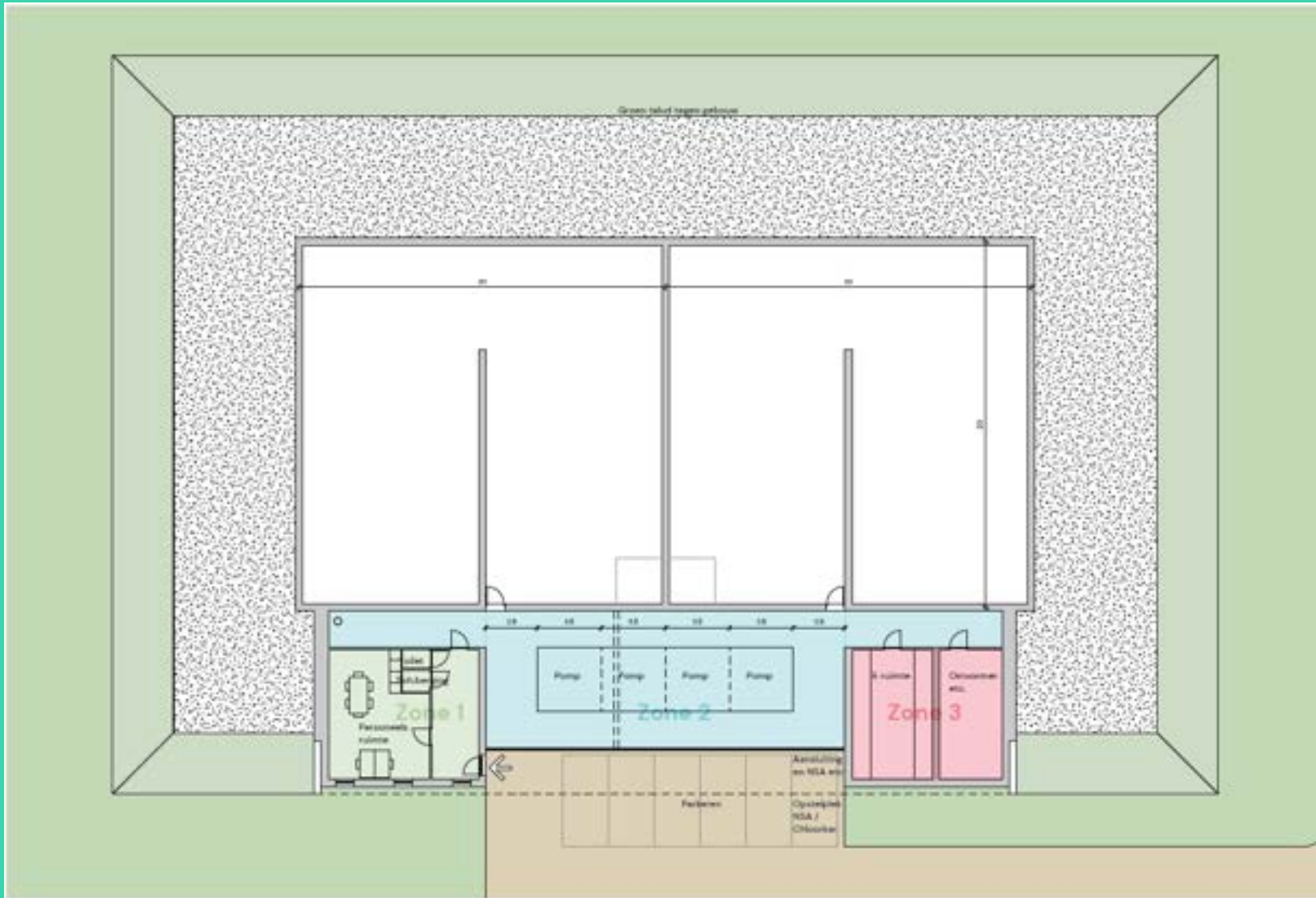


Schetsontwerp (1)

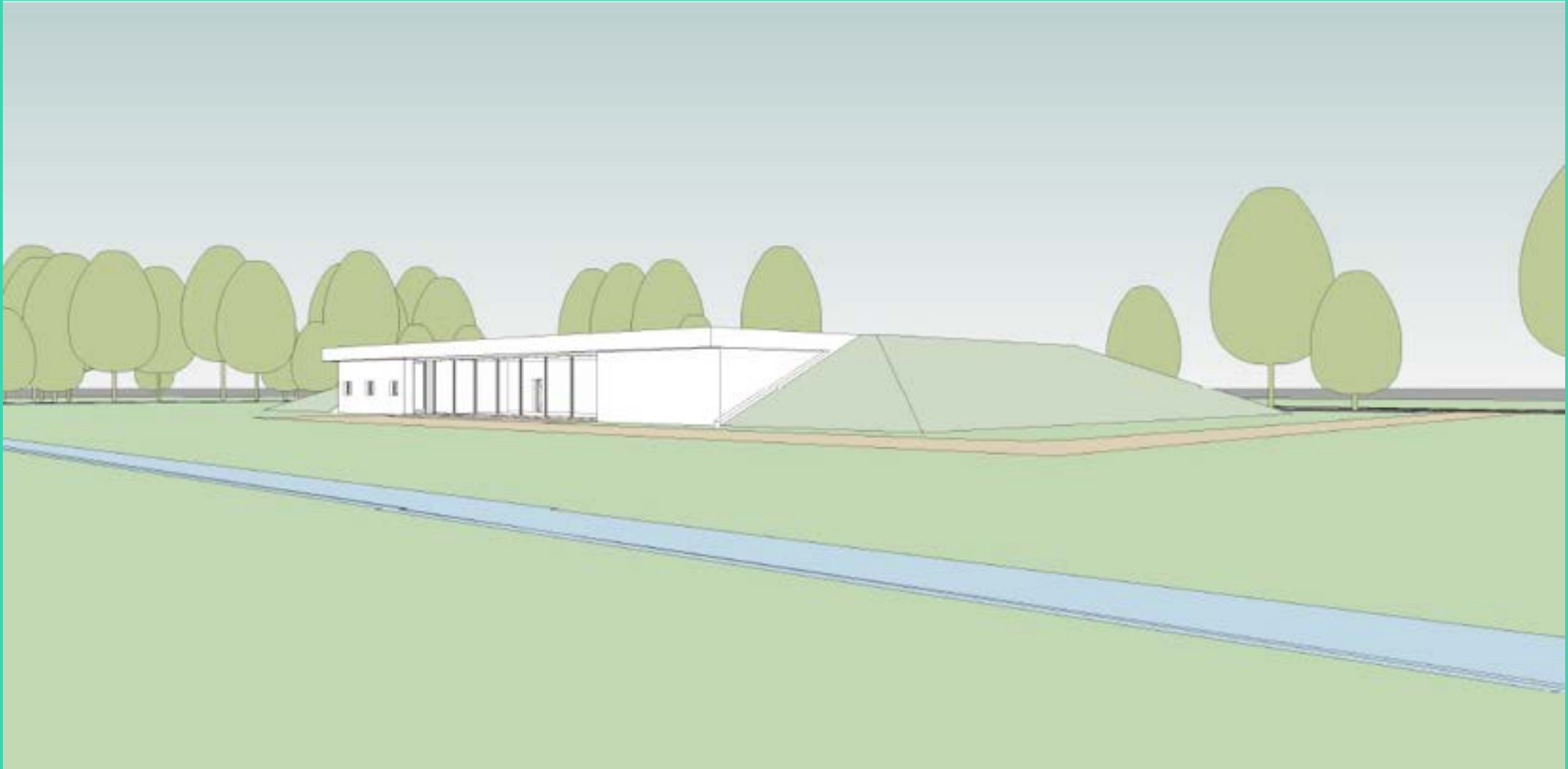


60 x 40 LxB
4 a 5 m h

Schetsontwerp (2)



Schetsontwerp (3)



Schetsontwerp (4)



Hierop staat
nog geen
afscherming
weergegeven.
Beschermen
vitale
infrastructuur

Waarom deze avond?

- duidelijkheid geven over onze bedoelingen
- in gesprek gaan over onze plannen (zorgen, ideeën etc.)



Hoe nu verder

- Uitwerken ontwerp
- Verwerken ideeën / opmerkingen
- Aanvragen vergunningen (omgevingsvergunning)

Omschrijving	2024			2025				2026			
	kwartaal 2	kwartaal 3	kwartaal 4	kwartaal 1	kwartaal 2	kwartaal 3	kwartaal 4	kwartaal 1	kwartaal 2	kwartaal 3	kwartaal 4
Uitwerken voorontwerp											
Omgevingsvergunning											
Uitwerken detailontwerp											
Aanvragen bouwvergunning											
Aanbesteden werkzaamheden											
Selecteren aannemer											
Nutsaansluitingen											
Bouw DPS + aanleg leidingen											
In bedrijf stellen											



Wat merk ik hiervan?

- Tijdens de bouwperiode
verwachte doorlooptijd bouw periode +/- 1 jaar
beton storten, installatie werkzaamheden, terrein inrichting,
verbindend leidingwerk
- Tijdens 'in-bedrijf'
verlichting, geluid, verkeersbewegingen



Vervolgcommunicatie

We willen graag een goede buur zijn en proactief, eerlijk en zorgvuldig communiceren

Projectpagina op website: [Project Eexterveen WMD/WBG - Waterbedrijf Groningen](#)

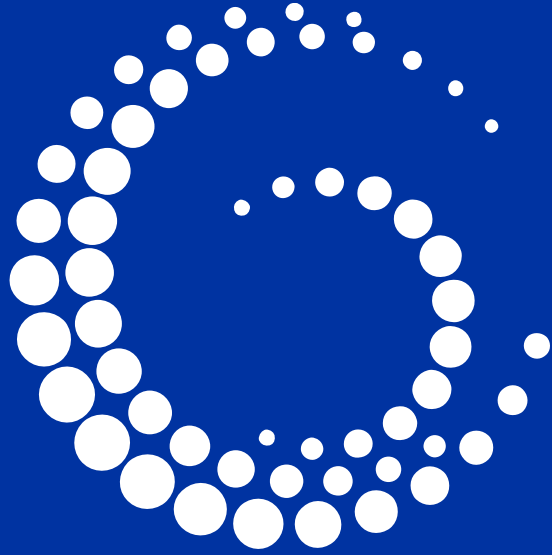
Presentatie/verslag incl. vragen/antwoorden per email en online

Updates over project & proces (o.a. vergunningen) via projectpagina en email

Contact, vragen/opmerkingen: via reactieformulier op projectpagina



Vragen / Opmerkingen



**Waterbedrijf
Groningen**

DRINKWATER

**niet langer
vanzelfsprekend**